

Tabla de consumo para el hogar



Identifique el consumo del artefacto en kilovatios por hora



Multiplique esa cantidad por el número de horas que utiliza el aparato al día, así obtendrá el consumo diario



Para obtener el consumo mensual, multiplique al consumo diario por la cantidad de días que lo utilice al mes

ARTEFACTO	POTENCIA	X	HORAS DE USO AL DÍA	X	DÍAS DE USO AL MES	=	CONSUMO MENSUAL
AIRE ACONDICIONADO	2,55 kW	X	8 horas / día	X	30 días / mes	=	612 kWh / mes

- Potencia: 2000 Watt
Energía consumida en 1 hora: 2 kWh

Regule el termostato a una temperatura intermedia.
- Potencia: 2000 Watt
Energía consumida en 1 hora: 2 kWh

Si no va a utilizar agua caliente por más de ocho horas continuas, apague el calentador.
- Potencia: Automática 2000 Watt No Automática 368 Watt
Energía consumida en 1 hora:
Automática 2 kWh No Automática 0,368 kWh

Aproveche al máximo la capacidad de carga del equipo.
- Potencia: 1000 Watt
Energía consumida en 1 hora: 1 kWh

Acumule la mayor cantidad de ropa para plancharla en una sola sesión.
- Potencia: 800 Watt
Energía consumida en 1 hora: 0,800 kWh

Si va a cocinar o descongelar en el microondas tape los alimentos, así no perderán tanta humedad y se calentarán más rápido.
- Potencia: 480 Watt
Energía consumida en 1 hora: 0,480 kWh

Apague las computadoras e impresoras cuando termine de utilizarlas. Igualmente desenchufe los reguladores de voltaje.
- Potencia: 480 Watt
Energía consumida en 1 hora: 0,480 kWh

Verifique que la puerta cierre herméticamente y revise periódicamente las gomas.
- Potencia: 480 Watt
Energía consumida en 1 hora: 0,480 kWh

Elimine la mayor cantidad de humedad del cabello antes de iniciar el secado.
- Potencia: 80 Watt
Energía consumida en 1 hora: 0,080 kWh

Evite el triturado de piezas enteras en la licuadora, ya que fuerza el motor.
- Potencia: 80 Watt
Energía consumida en 1 hora: 0,080 kWh

Evite que los equipos de entretenimiento permanezcan conectados, estos aparatos consumen energía pese a estar apagados.

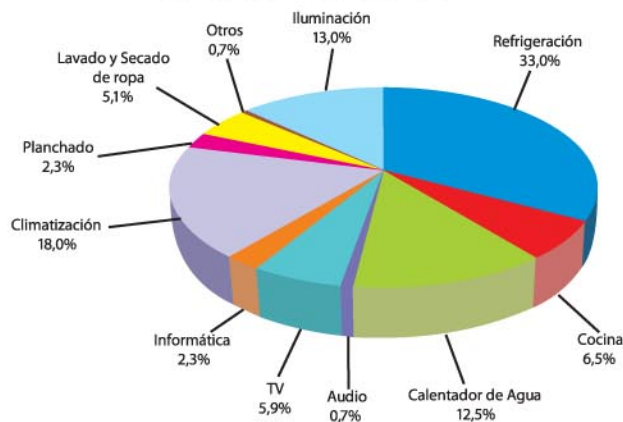
AHORRAR ENERGÍA ES LA TAREA DE TODOS

El consumo residencial representa el 25% del total de energía que consumimos en la Gran Caracas.

Con pequeños cambios en nuestra conducta diaria podemos hacer grandes aportes para el ahorro de electricidad.

Con los siguientes consejos podemos lograr un porcentaje importante de ahorro de energía, que contribuirá a la eficiencia energética y a preservar el medio ambiente.

Distribución % del Consumo del Sector Residencial



Aire acondicionado:

- En los espacios con aire acondicionado se recomienda mantener ventanas y puertas cerradas, para evitar escapes innecesarios.
- Al momento de comprar un aire acondicionado exija un índice de eficiencia energética, mayor a 9000 BTU/W-h en el equipo.
- Se recomienda ajustar los equipos de aire acondicionado a una temperatura confort entre 23°C y 25°C. Por cada grado menos, el equipo consume 5% más energía.
- Se recomienda el mantenimiento preventivo del equipo de aire acondicionado en su totalidad. Además de reducir el consumo energético evita alergias u otra contaminación ambiental.

Iluminación:

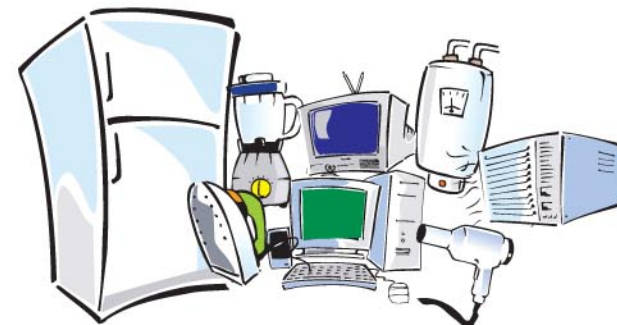
- Se recomienda la sustitución de bombillos incandescentes por fluorescentes compactos. En promedio un bombillo ahorrador, sólo consume el 20% de un bombillo incandescente.
- Pintar paredes, techos y columnas de colores claros, debido a que la luz se refleja mejor en ellas.

En áreas cercanas a ventanas se recomienda aprovechar al máximo la luz natural. Evitar el encendido innecesario de algunas lámparas.

- Limpiar las lámparas y ventanas, así mejorará la calidad de iluminación y se ahorrará energía.
- Procurar apagar las luces de habitaciones, cuando no se estén usando.

Refrigeración:

- Se recomienda efectuar el mantenimiento preventivo y correctivo de los equipos de refrigeración, vigilando el buen estado de aislamientos, sellos, motocompresores y la limpieza de los intercambiadores de calor.
- De existir equipos con más de 15 años en funcionamiento, se recomienda su sustitución por nuevos de alta eficiencia.



- No introduzca comida caliente en la nevera o en el congelador para enfriarla, su equipo consumirá una mayor cuota de energía y disminuirá su vida útil.
- Revise que el equipo esté nivelado, ya que si su base o el piso están desnivelados la empacadura o goma de la puerta, sellará mal y dejará entrar el aire caliente, perdiendo energía y deteriorando los alimentos.

Computadoras e impresoras:

- Apague las computadoras e impresoras cuando termine de utilizarlas. Igualmente, desenchufe reguladores de voltaje. Aunque algunos equipos tienen función de "descanso" consumen energía eléctrica y son conocidos como "vampiros de energía".
- Promueva el apagado de monitores en ausencias mayores a 15 minutos.
- Si desea imprimir un documento para revisión utilice la impresión en modo "borrador" e imprima a doble cara o en hojas que tengan una página libre. Así disminuirá el uso del papel y el consumo energético del equipo.

Lavadora de ropa:

- Reuna suficiente ropa sucia para llenar la lavadora hasta su capacidad máxima permisible, si coloca menos carga, gastará más agua y electricidad. Si excede la carga permitida, ésta quedará mal lavada y se puede forzar el motor hasta estropear la lavadora.
- Coloque la cantidad indispensable de detergente, ya que el exceso del mismo genera mucha espuma y provoca que el motor trabaje más de lo necesario.
- Limpie periódicamente los filtros de la lavadora, para garantizar un menor consumo de energía.

Secadora de ropa:

- Use la secadora sólo cuando sea estrictamente necesario. Si es posible considere alternativas de secado natural como el sol.
- No secar la ropa por más tiempo del que indica la prenda de vestir en su etiqueta, desperdiciará energía y estropeará la ropa.
- Revise los sellos de la puerta para que ésta cierre bien y evite el escape de aire caliente.
- Limpie los filtros al finalizar cada ciclo de secado.

Cocinas y hornos eléctricos

- Cuando cocine, tape las ollas o sartenes. Utilice preferiblemente una olla de presión, ésta reduce un 50% el consumo de energía. Céntrela bien sobre la llama y procure que ésta no sea mayor que la base de la olla.
- Evite abrir con frecuencia la puerta del horno, cuando éste se encuentre en funcionamiento.

Calentadores de agua

- Repare los grifos que tienen fuga, ya que los mismos pueden desperdiciar galones de agua en poco tiempo.
- Regule el termostato a 49°C aproximadamente y apáguelo justo después de su uso.

Otros electrodomésticos:

- Planche la mayor cantidad de ropa en cada sesión, ya que se desperdicia energía al momento de calentar la plancha para usarla en pocas prendas.
- Revise que las aspas de la licuadora tengan siempre filo y no estén rotas. Evite el triturado de piezas enteras, ya que fuerza el motor.
- Apague las cafeteras al estar listo el café o té y luego colóquelo en jarras tipo termo para mantener su temperatura y aroma.
- Limpie los filtros de la aspiradora.
- Al usar el tosti-arepa, procure usar toda la capacidad del equipo, ya que el consumo eléctrico será igual con una arepa que con toda la capacidad.
- Elimine la mayor cantidad de humedad del cabello, antes de iniciar el secado.

¿Sabes cuánto consumen tus electrodomésticos?



Potencia: 2000 Watt
Energía consumida en 1 hora: 2 kWh



Potencia: 2000 Watt
Energía consumida en 1 hora: 2 kWh



Potencia: Automática 2000 Watt No Automática 368 Watt
Energía consumida en 1 hora:
Automática 2 kWh No Automática 0,368 kWh



Potencia: 1000 Watt
Energía consumida en 1 hora: 1 kWh



Potencia: 800 Watt
Energía consumida en 1 hora: 0,800 kWh



Potencia: 480 Watt
Energía consumida en 1 hora: 0,480 kWh



Potencia: 480 Watt
Energía consumida en 1 hora: 0,480 kWh



Potencia: 480 Watt
Energía consumida en 1 hora: 0,480 kWh



Potencia: 80 Watt
Energía consumida en 1 hora: 0,080 kWh



Potencia: 80 Watt
Energía consumida en 1 hora: 0,080 kWh



Potencia: 80 Watt
Energía consumida en 1 hora: 0,080 kWh

SENIAAT

REF: C7-20000303-0



Sistema Aduanero y Tributario Socialista

08000 - 736428 CERVO OCHO MIL - SENIAAT

www.seniat.gob.ve